

Großbäume und Rodkicker

2019



Stand: Januar 2019

Großbäume

Komplette SELDÉN-Großbäume mit verschiedenen Reffsystemen

Je nach Bedarf kann ein Einleinen-Reffsystem zur Bedienung aus dem Cockpit oder ein konventionelles Reffsystem (mit Reffhaken für das Vorliek) gewählt werden. Ab Profilgröße B120 kann auch ein mastseitiger Baumbeschlag mit Hebelklemmen für Unterliekstrecker und Reffleinen gewählt werden.

Großbaum auf Wunschlänge fertig gebaut

Best.-Nr.	Bezeichnung	max. E-Maß	Preis EUR
SE-BS087-61	B087 Baum m. Einleinen-Reffsystem	3.365 mm	989,90
SE-BS087-01	B087 Baum m. konventionellem Bindereff	3.365 mm	859,90
SE-BS104-62	B104 Baum m. Einleinen-Reffsystem	4.015 mm	1.159,90
SE-BS104-02	B104 Baum m. konventionellem Bindereff	4.015 mm	1.019,90
SE-BS120-62	B120 Baum m. Einleinen-Reffsystem	3.635 mm	1.529,90
SE-BS120-02	B120 Baum m. konventionellem Bindereff	3.540 mm	1.108,90
SE-BS135-62	B135 Baum m. Einleinen-Reffsystem	4.105 mm	1.669,90
SE-BS135-02	B135 Baum m. konventionellem Bindereff	4.105 mm	1.469,90
SE-BS152-63	B152 Baum m. Einleinen-Reffsystem	4.605 mm	2.059,90
SE-BS152-03	B152 Baum m. konventionellem Bindereff	4.605 mm	1.939,90
SE-B172-62	B172 Baum m. Einleinen-Reffsystem	5.080 mm	2.659,90
SE-B172-03	B172 Baum m. konventionellem Bindereff	5.580 mm	2.659,90
SE-BS200-61B	B200 Baum m. Einleinen-Reffsystem	6.765 mm	4.519,90
SE-BS200-02B	B200 Baum m. konventionellem Bindereff	6.765 mm	4.082,90



Ab B135 ist ein zusätzliches 3. Reff möglich.

Einleinen-Reffsystem

Lieferumfang

- Halsbeschlag mit Umlenkrollen
- Baumprofil
- Nockbeschlag mit Umlenkrollen
- Baumniederholer-Beschlag
- Großschot-Beschlag
- Unterliekstrecker im Baum
- Unterliekstrecker
- 2 Reffschlitten sowie Reffleinen

Konventionelles Bindereff

Lieferumfang

- Halsbeschlag mit Umlenkrollen
- Baumprofil
- Nockbeschlag mit Umlenkrollen
- Baumniederholer-Beschlag
- Großschot-Beschlag
- Unterliekstrecker im Baum
- Unterliekstrecker
- 2 Reffleinen

Geben Sie uns bitte das Schiffsgewicht, die Unterlieklänge und den Ansatzpunkt der Schot, gemessen von der Nock, auf. Wir bieten Ihnen umgehend den richtig dimensionierten Baum an.

Dimensionierung der Baumprofile

Die Dimensionierung der Baumprofile hängt von dem aufrichtenden Moment (RM in kNm) des Schiffes, der Takelungsart, dem Ansatzpunkt der Großschot (Y) vom Nockbeschlag und der Unterlieklänge (E) ab. Ist das aufrichtende Moment (RM in kNm) nicht bekannt, kann auch das Schiffsgewicht zur Dimensionierung genommen werden.

Topprigg

Profil		B104		B120		B135		B152		B172		B200	
Aufr. Moment RM	Verdrängung	E max m	Y max m	E max m	Y max m	E max m	Y max m	E max m	Y max m	E max m	Y max m	E max m	Y max m
16 kNm	3,2 t	3,2	1,1	4,1	1,3	4,6	1,8	5,6	2,5	6,1	3,3		
25 kNm	5,0 t	2,4	0,9	3,3	1,0	4,6	1,4	5,6	2,0	6,1	2,7		
40 kNm	7,0 t					3,7	1,1	5,1	1,6	6,1	2,1	6,6	3,2
60 kNm	10,0 t							3,9	1,3	5,7	1,7	6,6	2,6






Partialrigg

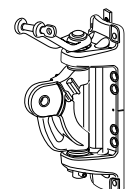
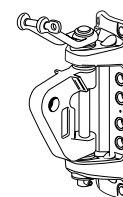
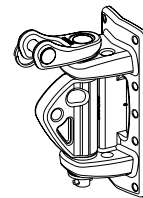
Profil		B104		B120		B135		B152		B172		B200	
Aufr. Moment RM	Verdrängung	E max m	Y max m	E max m	Y max m	E max m	Y max m	E max m	Y max m	E max m	Y max m	E max m	Y max m
16 kNm	3,2 t	2,7	1,0	3,7	1,1	4,6	1,5	5,6	2,1				
25 kNm	5,0 t			2,7	0,9	4,3	1,2	5,6	1,7	6,1	2,3	6,6	3,4
40 kNm	7,0 t					3,1	1,0	4,3	1,4	6,1	1,8	6,6	2,7
60 kNm	10,0 t							3,2	1,1	4,8	1,5	6,6	2,2

Mastbeschläge

Mastbeschläge für Großbäume




Aktuelle Seldén Mast Profile C und F

Best.-Nr.	Seldén Mast-Profil	Verwendung bei	Seldén Baum-Profil	Abmessungen in mm	Befestigung	Ersatz-Reffhaken	Preis EUR				
SE-508-788-03	C156 C175 C193	Einleinen-Reff ggf. ohne Haken	B087 B104	Grundplatte 130x55 Dreiecksplatte 15xØ10	10 Nieten 4,8 x 16,5 9167-006	 9536-118	128,90				
SE-508-788-05		Konventionellen Bindereff ggf. ohne Haken					136,90				
SE-508-788-04		Einleinen-Reff ggf. ohne Haken	B120	Grundplatte 130x55 Dreiecksplatte 20xØ10		 SE-536-119	125,90				
SE-508-788-06		Konventionellen Bindereff ggf. ohne Haken					134,90				
SE-508-231-33	C156 C175 C193 F176 F194	Rollmast	B120	Grundplatte 160x61 Dreiecksplatte 20xØ12,5	12 Nieten 6,4 x 17,8 9167-002	 9536-133-01	187,90				
SE-508-231-34		Einleinen-Reff					257,90				
SE-508-231-35		Konventionelles Bindereff					276,90				
SE-508-257-33	C211 C227 C245 F212 F228 F246	Rollmast	B120	Grundplatte 174x71 Dreiecksplatte 20xØ12,5			12 Nieten 6,4 x 17,8 9167-002	 9536-133-01	193,90		
SE-508-257-34		Einleinen-Reff							207,90		
SE-508-257-35		Konventionelles Bindereff							230,90		
SE-508-231-06	C156 C175 C193 F176 F194	Rollmast	B135 B152	Grundplatte 160x61 Dreiecksplatte 20xØ12,5					12 Nieten 6,4 x 17,8 9167-002	Max RM Topprigg 55 kNm Partialrigg 40 kNm	180,90
SE-508-231-07		Einleinen-Reff									257,90
SE-508-231-08		Konventionelles Bindereff									276,90
SE-508-257-03	C211 C227 C245 F212 F228 F246	Rollmast	B135 B152 B171 B172	Grundplatte 174x71 Dreiecksplatte 20xØ12,5	12 Nieten 6,4 x 17,8 9167-002	Max RM Topprigg 55 kNm Partialrigg 40 kNm					193,90
SE-508-257-04		Einleinen-Reff									207,90
SE-508-257-05		Konventionelles Bindereff									230,90
SE-508-233-03	C264 C285 F265 F286	Rollmast	B171 B172	Grundplatte 242x81 Dreiecksplatte 20xØ12,5			12 Schrauben MRT 6x25 mit Gegenplatte	 SE-536-119			745,90
SE-508-233-04		Einleinen-Reff					12 Schrauben MRT 6x20 mit Gegenplatte				851,90
SE-508-233-05		Konventionelles Bindereff					12 Schrauben MRT 6x20 mit Gegenplatte				928,90



... Fortsetzung Mastbeschläge für Großbäume

Universal-Mastbeschlag für alte Seldén Profile sowie Mastprofile anderer Hersteller

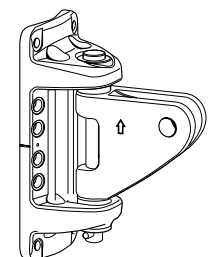
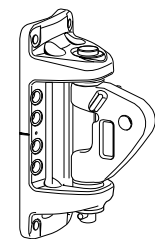
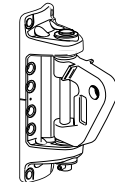
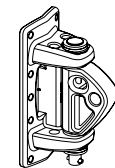
Best.-Nr.	Seldén Mast-Profil	Verwendung bei	Seldén Baum-Profil	Abmessungen in mm	Befestigung	Ersatz-Reffhaken	Preis EUR						
SE-508-237-05	Universal-Mastbeschlag	Rollmast	B120	Grundplatte 185x55x80 Dreiecksplatte 20x Ø12,5	10 Nieten 6,4x17,8	 9536-118	145,90						
SE-508-237-08		Einleinen-Reff					198,90						
9508-237-11		Konventionelles Bindereff					199,90						
SE-508-237-06		Rollmast	B135 143/76 B152 B171				Grundplatte 185x55x80 Dreiecksplatte 20x Ø12,5	10 Nieten 6,4x17,8	 9536-118	121,90			
9508-237-09		Einleinen-Reff								174,90			
9508-237-12		Konventionelles Bindereff								198,90			
SE-508-237-07		Rollmast	B200							Grundplatte 185x55x80 Dreiecksplatte 20x Ø16,5	10 Nieten 6,4x17,8	 9536-118	179,90
SE-508-237-10		Einleinen-Reff											230,90
SE-508-237-13		Konventionelles Bindereff											255,90



Mastbeschläge für Rodkicker

Seldén Mast-Profile C und F

Best.-Nr.	Seldén Mast-Profil	Basis Maße mm	Dreiecksplatte Stärke / Loch mm	Befestigung	Anwendungen	Preis EUR
9508-788-12	C156 C175	130x55	20xØ10	10 Nieten 4,8 x 16,5 9167-006	Rodkicker 05 Rodkicker 10 Rodkicker 20	108,90
SE-508-231-12	C156 C175 C193 F176 F193	160x61	20xØ12,5	12 Nieten 6,4 x 17,8 9167-002	Rodkicker 05 Rodkicker 10 Rodkicker 20	202,90
9508-257-12	C211 C227 C245	174x71	20xØ12,5	12 Nieten 6,4 x 17,8 9167-002	Rodkicker 10 Rodkicker 20	161,90
SE-508-257-22	F212 F228 F246	174x71	20xØ12,5	12 Nieten 6,4 x 17,8 9167-002	Rodkicker 10 Rodkicker 20	187,90
9508-257-14	C211 C227 C245	174x71	30xØ16,5	12 Nieten 6,4 x 17,8 9167-002	Rodkicker 30	307,90
SE-508-257-24	F212 F228 F246	174x71	30xØ16,5	12 Nieten 6,4 x 17,8 9167-002	Rodkicker 30	290,90



Weitere Beschläge auf Anfrage!

Rodkicker



Rodkicker

Ein Rodkicker ist eine Baumstütze, die verhindert, dass der Baum unkontrolliert ins Cockpit oder auf Deck fällt. Die integrierte 1:2 Drahtseil-Talje verstärkt die Niederholertalje.

Best.-Nr.	Typ	Min. Länge Anschlagpunkt mm	Baumhöhe ca. mm XBH-Maß	Aufr. Moment RM in kNm	Aufr. Moment RM in kNm		für Boote mit Verdrängung ca. t		Preis EUR
					Partial	Topprigg	Partial	Topprigg	
9058-036-05	05 S	1150	<900	12,5	12,5	15	2,5	3,9	294,90
9058-036-10	10 S	1360	<1100	25	25	35	5	6	379,90
9058-036-13	10 L	1670	>1100	25	25	35	5	6	462,90
9076-046-10	20 S	1720	<1400	50	50	70	9	11	575,90
9076-046-13	20 L	2260	>1400	50	50	70	9	11	704,90
9094-056-10	30 S	2200	<1800	120	120	160	20	25	1.099,90
9094-056-13	30 L	2700	>1800	120	120	160	20	25	1.214,90

S: Standard, L: Lang

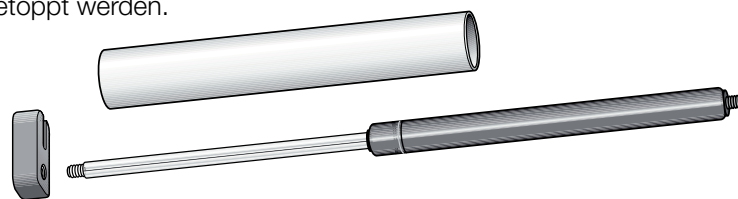
Weitere Informationen finden Sie im aktuellen Seldén-Yacht-Produktkatalog.

Alle Rodkicker können bei Bedarf individuell gekürzt werden.

Gasdruckfedern für Rodkicker

Die Gasdruckfedern können in die Seldén Rodkicker eingebaut werden. Damit kann der Baum durch Fieren der Niederholertalje vor dem Wind angetoppt werden.

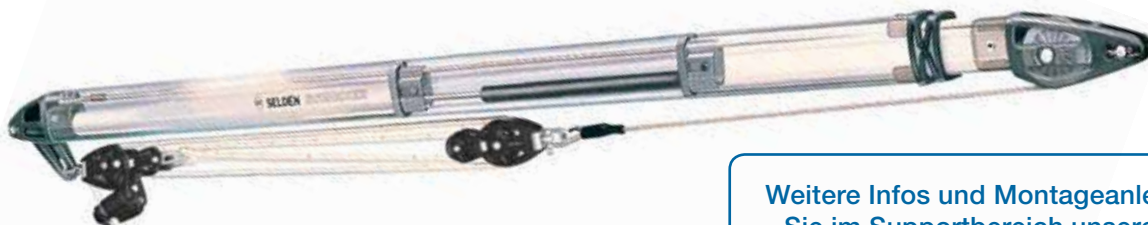
Best.-Nr.	für Rodkicker-Typ	Federkraft N	Preis EUR
9308-038-03	05	700	83,50
9308-070-03	10 - Normal	600	82,90
9308-071-04	10 - Hart	1200	107,90
9308-072-05	10 - Superstark	2500	120,90
9308-071-03	20 - Normal	1200	115,90
9308-072-04	20 - Hart	2500	132,90
9308-073-05	20 - Superstark	5000	355,90
9308-072-03	30 - Normal	2500	153,90
9308-073-04	30 - Hart	5000	372,90



Faustregel

Für die Wahl einer Gasdruckfeder für einen Rodkicker: Für toppgeriggte Yachten sollte die schwächere Feder genommen werden. Partialriggs mit relativ langem Großbaum erfordern die stärkere Ausführung. Superstark ist nur für Regattayachten oder Grenzfälle.

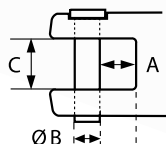
HINWEIS: Gasdruckfeder und Talje sind Extras und nicht im Lieferumfang des Standard-Rodkickers enthalten.



Weitere Infos und Montageanleitungen finden Sie im Supportbereich unserer Homepage: www.gotthardt-yacht.de

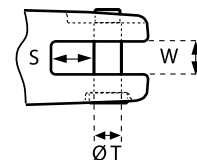
Maße der Endbeschläge

Mastseitiger Beschlag	A mm	B Ø mm	C mm
Rodkicker 05	9	10	20
Rodkicker 10	9	10	20
Rodkicker 20	11	12	20
Rodkicker 30	14	16	30



Mastseitiger Beschlag

Baumseitiger Beschlag	S mm	T Ø mm	W mm
Rodkicker 05	7	10	12
Rodkicker 10	7	10	12
Rodkicker 20	17	12	14
Rodkicker 30	11	16	16



Baumseitiger Beschlag

Seldén Großbäume

Die Dimensionierung des Baumprofils hängt vom aufrichtenden Moment des Schiffes, der Takelungsart, dem Ansatzpunkt der Großschot und von der Unterlieklänge ab.

Hier finden Sie ein paar Beispiele:

Baumprofil	für Bootstypen wie z. B.:
B087	Etap 21, Etap 22i, IF Boot, Jantar 21, Neptun 27, Scangaard 21, Soling, Varianta 18, 22er Schärenkreuzer, Biga 26,
B104	Albin Express, Dehler 28, Friendship 28, Hiddensee, Jeanneau Sun Light 30, Västbris 27, Vindö 30, Waarschip 870
B120	First 30, Folkeboot, Friendship 28, Hornet 29, Hunter 306, LM 27, Monsun 31, Maxi 87, Nauticat 33, Sunwind 27
B135	Dehler 34, Dufour 35, Grand Soleil 34, Hanse 331, Hanseat 70, Hornet 33, Marieholm 33, Optima 101, Show 34, X 99
B152	Bavaria 30 Sport, Bavaria 37, Comfortina 35, Finngulf 36, Grand Soleil 39, HR 352, J 35, Jeanneau Espace 1000, Malö 116, Moody Eclipse 33, Norlin 37, Reinke Super 11, Scalar 34, Slotta 30, Sunbeam 34, Vilm 106, X 372, X 332
B171	Bavaria 37, Bavaria 42, Comfortina 42, Dehler 41 CR, Elan 40, Hanse 355, Helena 38, HR 37, Luffe 44, Luffe 46, Najad 361, Najad 410, Nissen 40, Omega 42, Reinke 13M, Scanner 38, Van de Stadt 40
B200	Bavaria 36, Bavaria 46 H, Contest 46, German 39, Hanse 401, Jeanneau S.O. 42, Swan 47, Sweden Yacht 45, Varianta 44

Weitere Infos und Montageanleitungen finden Sie im Supportbereich unserer Homepage:
www.gotthardt-yacht.de